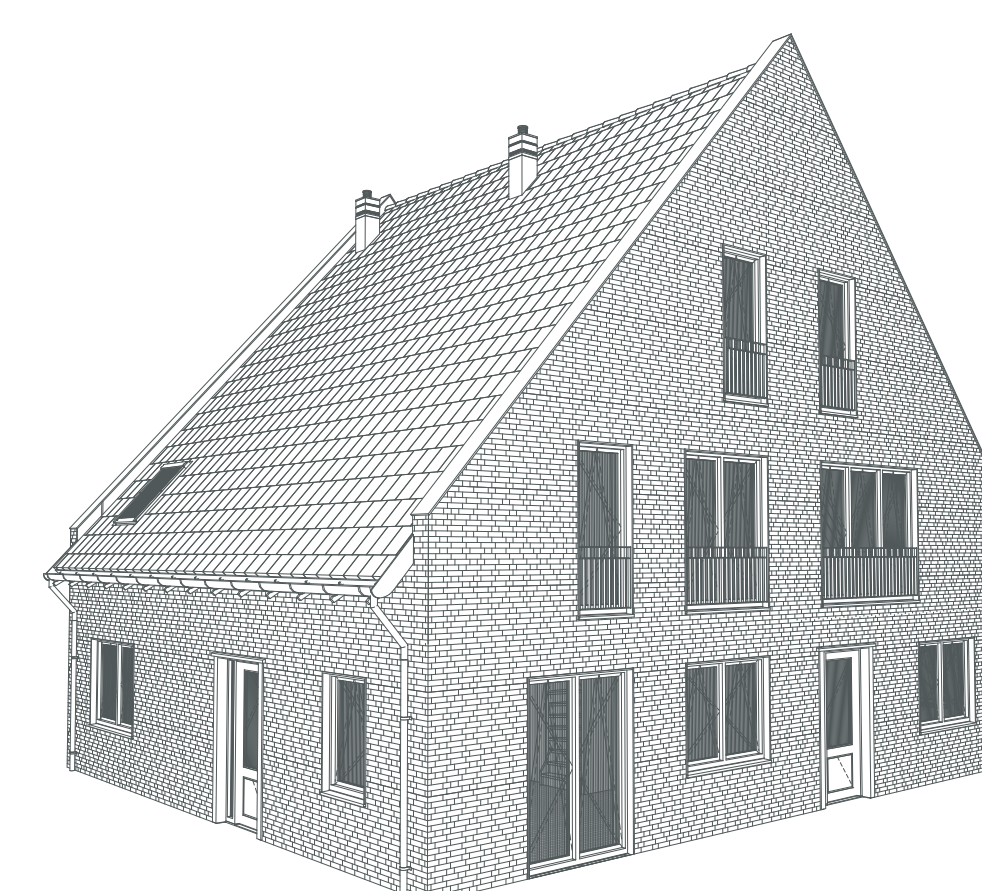
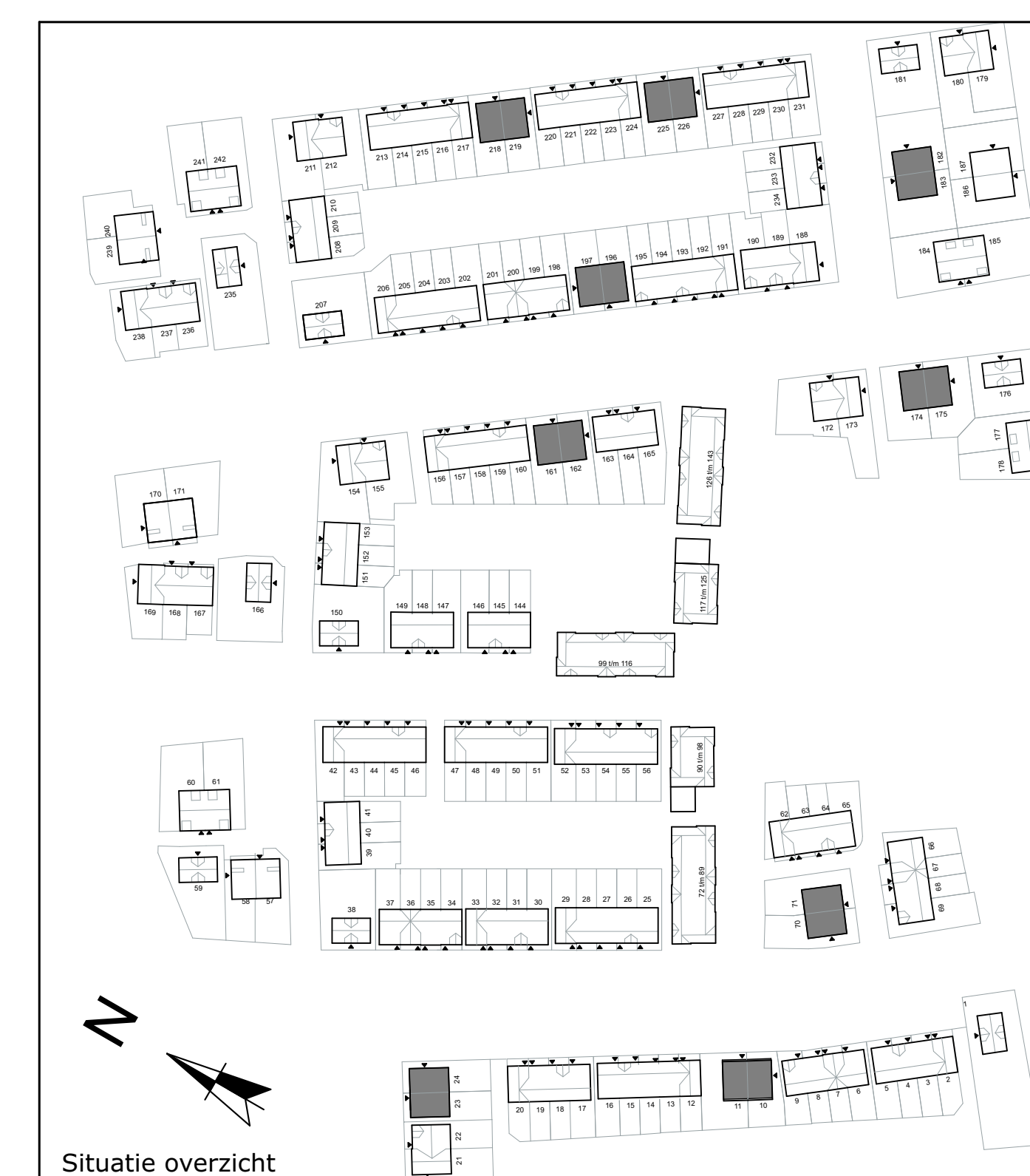
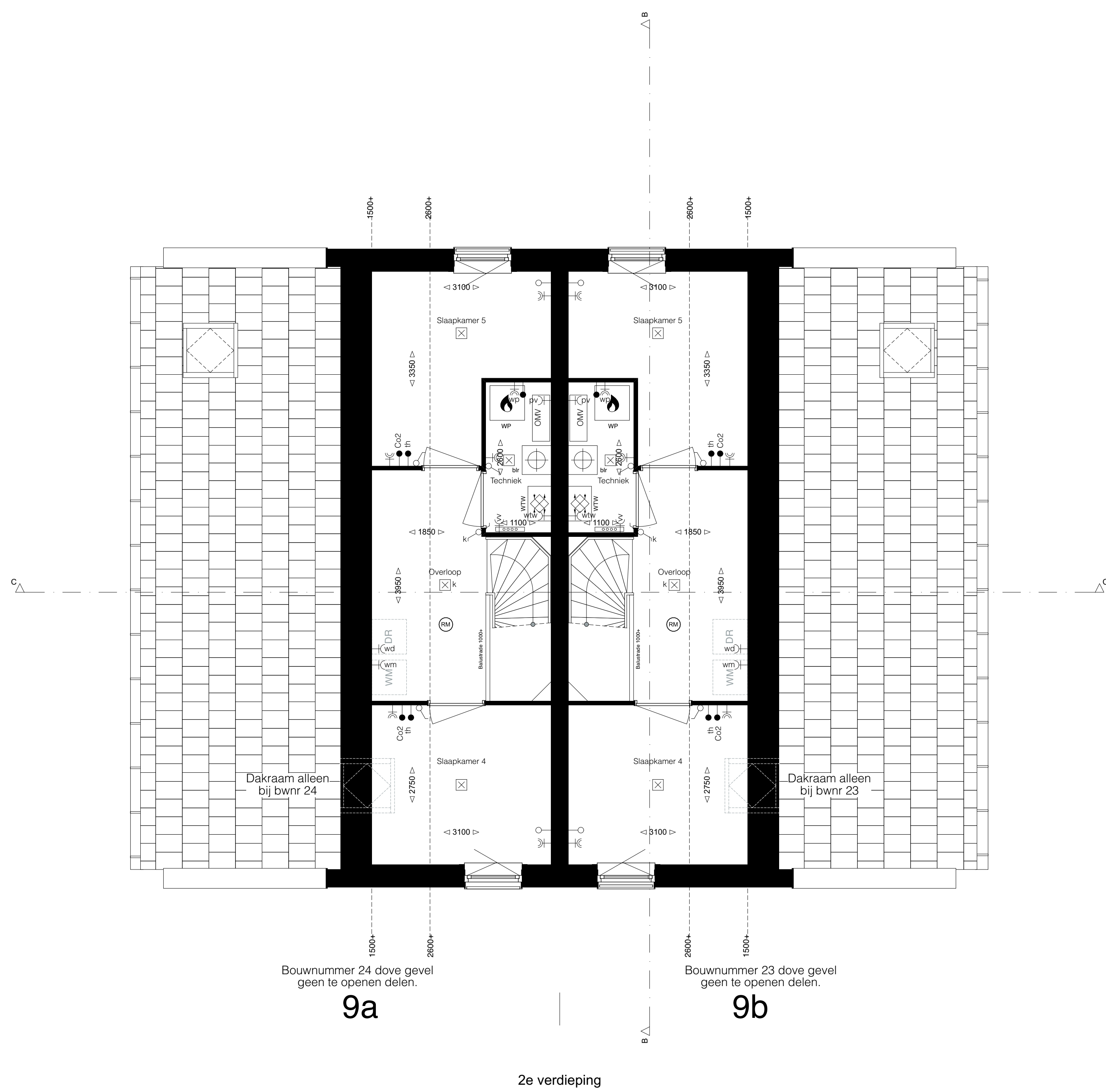


#### Symboolenlijst

- Bel
- Wandlichtpunt
- Wandlichtpunt waterdicht
- Aarding
- ⊕ Plafondlichtpunt
- ⊕ Enkeelpolige schakelaar
- ⊕ Timerschakelaar of energiebouwde vochtsensor, n.l.b.
- ⊕ Wisselschakelaar
- ⊕ Tweepolgeschakelaar
- ⊕ Enkeelpolige schakelaar en wandcontactdoos
- ⊕ Dubbele wandcontactdoos (randaande)
- ⊕ Enkele wandcontactdoos (randaande)
- ⊕ Enkele wandcontactdoos (randaande, waterdicht)
- ⊕ Enkele wandcontactdoos (randaande, perlex)
- Los aansluitpunt
- ⊕ Kamerthermostaat
- ⊕ CO2 meter
- 75x Circa maatvoering in mm
- ⊕ Meterkast, verdoekkast
- ⊕ WTW installatie
- ⊕ Gasreleplaats boiler
- ⊕ Opstelplaats warmtepomp
- ⊕ Opstelplaats wasmachine / droger
- ⊕ Omvormer t.b.v. zonnepanelen
- ⊕ Elektrische radiator
- ⊕ Kalam
- ⊕ Rookmelder
- ⊕ Opstelplaats keuken
- ⊕ Hemelwaterafvoer
- ⊕ Verdelstuik vloerverwarming
- ⊕ Tegelwerk indicatief
- ⊕ Indicatie dakvlak t.b.v. zonnepanelen, omvormer in technische ruimte.
- ⊕ Definitieve locatie en aantallen n.l.b.
- ⊕ Indicatie dakvlak t.b.v. dakventielen/ installatie.
- ⊕ Definitieve locatie en aantallen n.l.b.

#### Disclaimer

- Situatie: Klokken - Het aansluitend openbaar gebied is nog in ontwikkeling en valt buiten de verantwoordelijkheid van de ontwerper.
- Afmetingen: Het aantal verdiepingen is indicatief. Het aantal verdiepingen is afhankelijk van de bestemmingsplanning. De afmetingen kunnen variëren door de bestemmingsplanning.
- Bij het aantal verdiepingen komen er mogelijk in bepaalde posities restanten van de grond. Deze posities staan niet aangegeven op de plattegrond.



**Bloktype 9**  
**Woningtype 9a & 9b**  
Plattegrond tekening

Blad 1 van 2

BOUWNUMMERS:  
10-11, 23-24, 70-71, 161-162, 174-175,  
182-183, 196-197, 218-219, 225-226  
Schaal 1:50 - AO - 01-11-2021

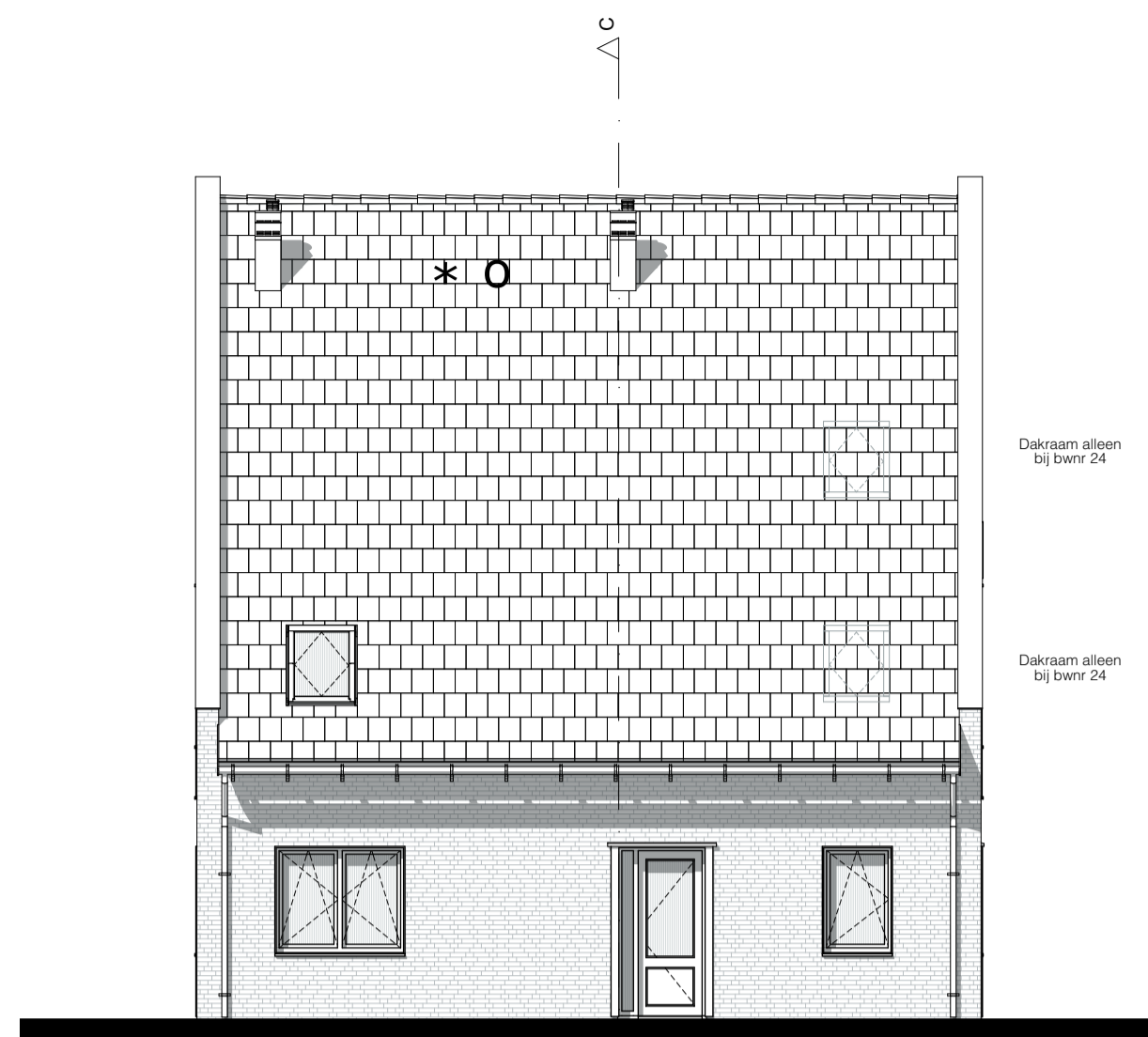




BWNr:  
10, 24, 70, 162, 175  
182, 197, 219, 226

9a

Voorgevel



BWNr:  
10, 24, 70, 162, 175  
182, 197, 219, 226

9b

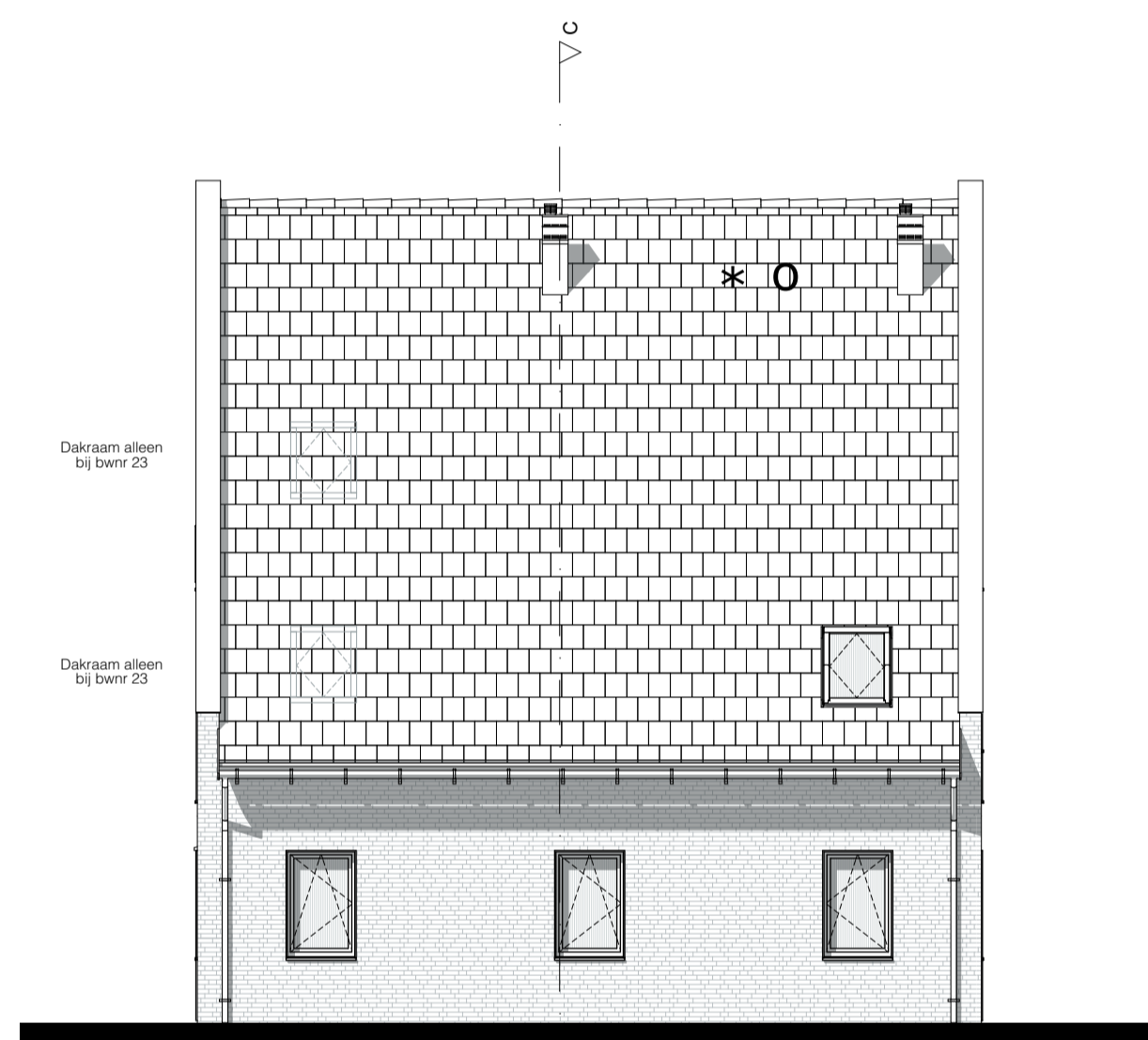
Linkergevel



BWNr:  
11, 23, 71, 161, 174  
183, 196, 218, 225

9b

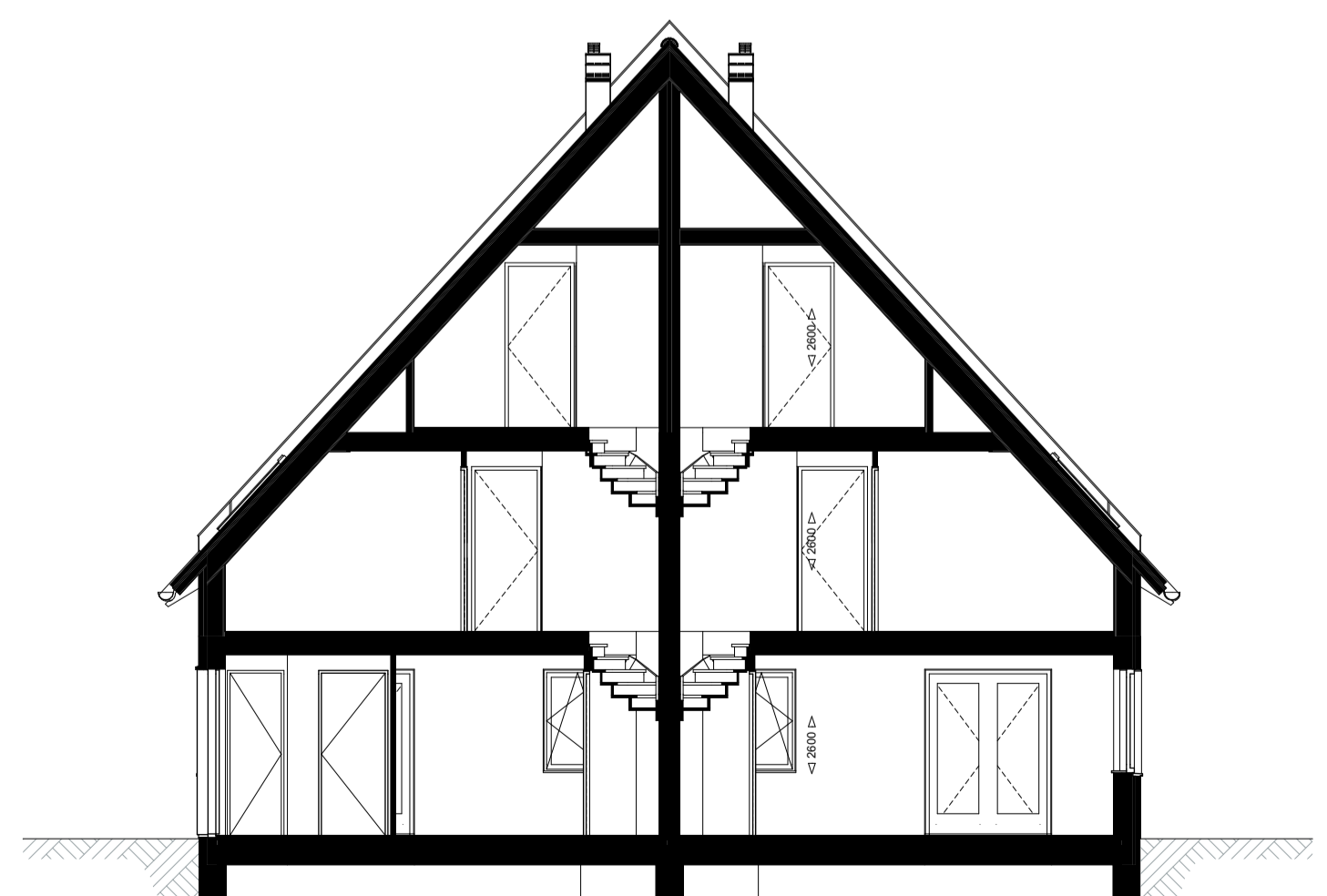
Achtergevel



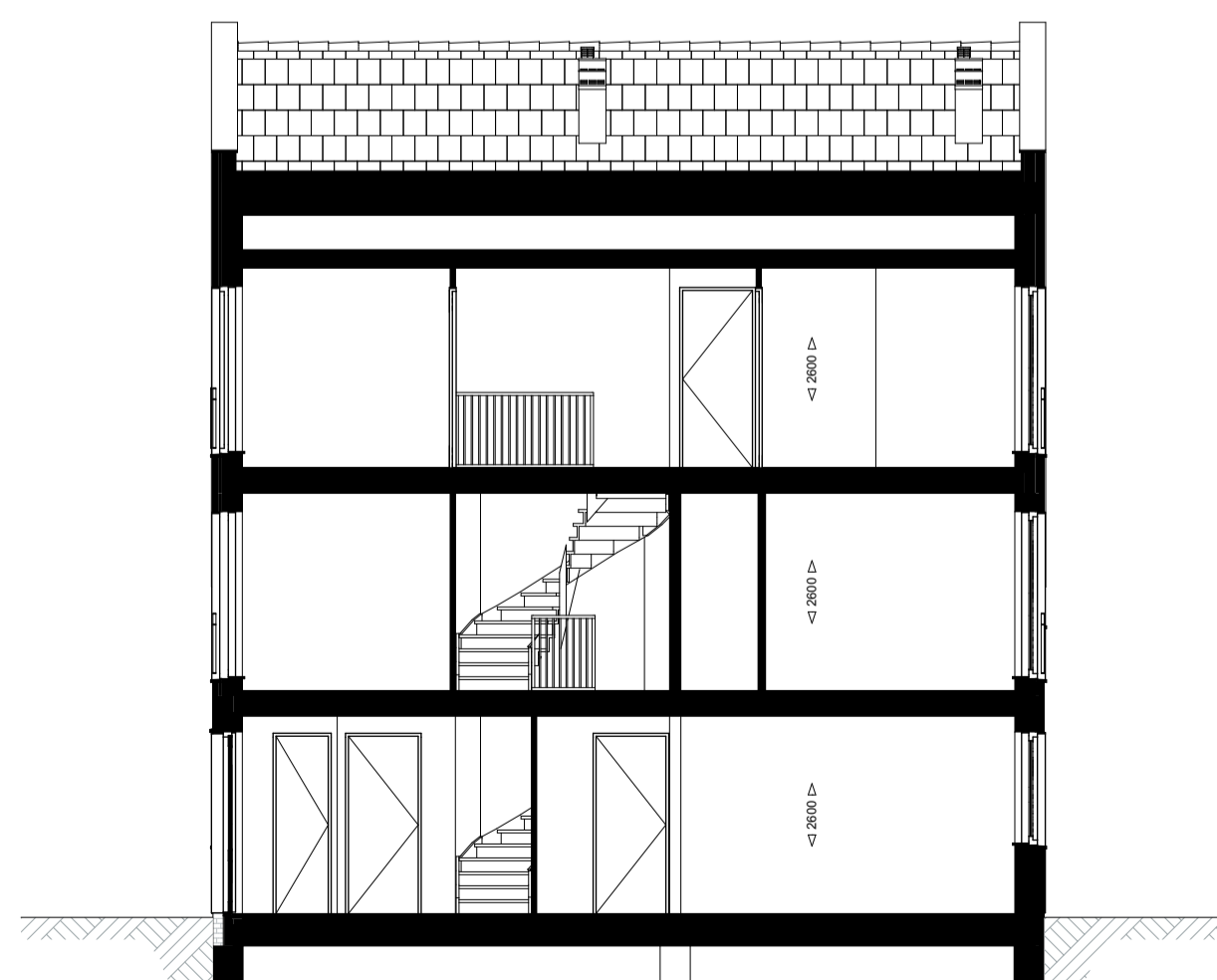
BWNr:  
10, 24, 70, 162, 175  
182, 197, 219, 226

9a

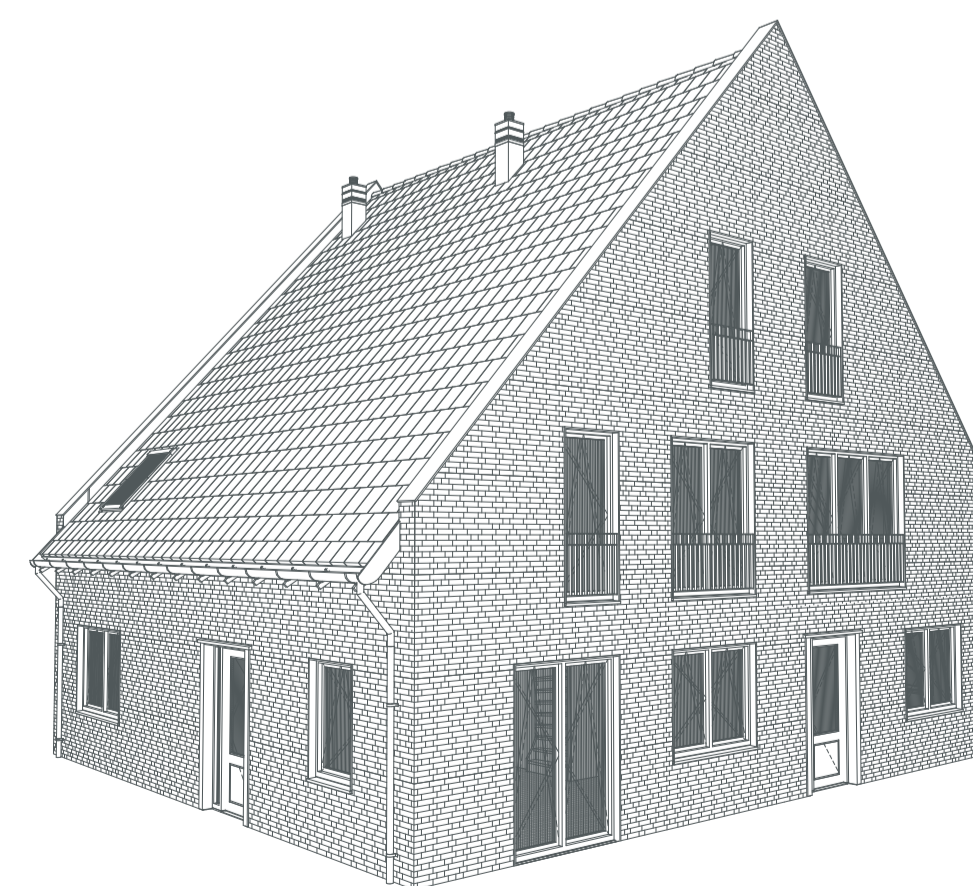
Rechtergevel



Doorsnede C-C



Doorsnede B-B

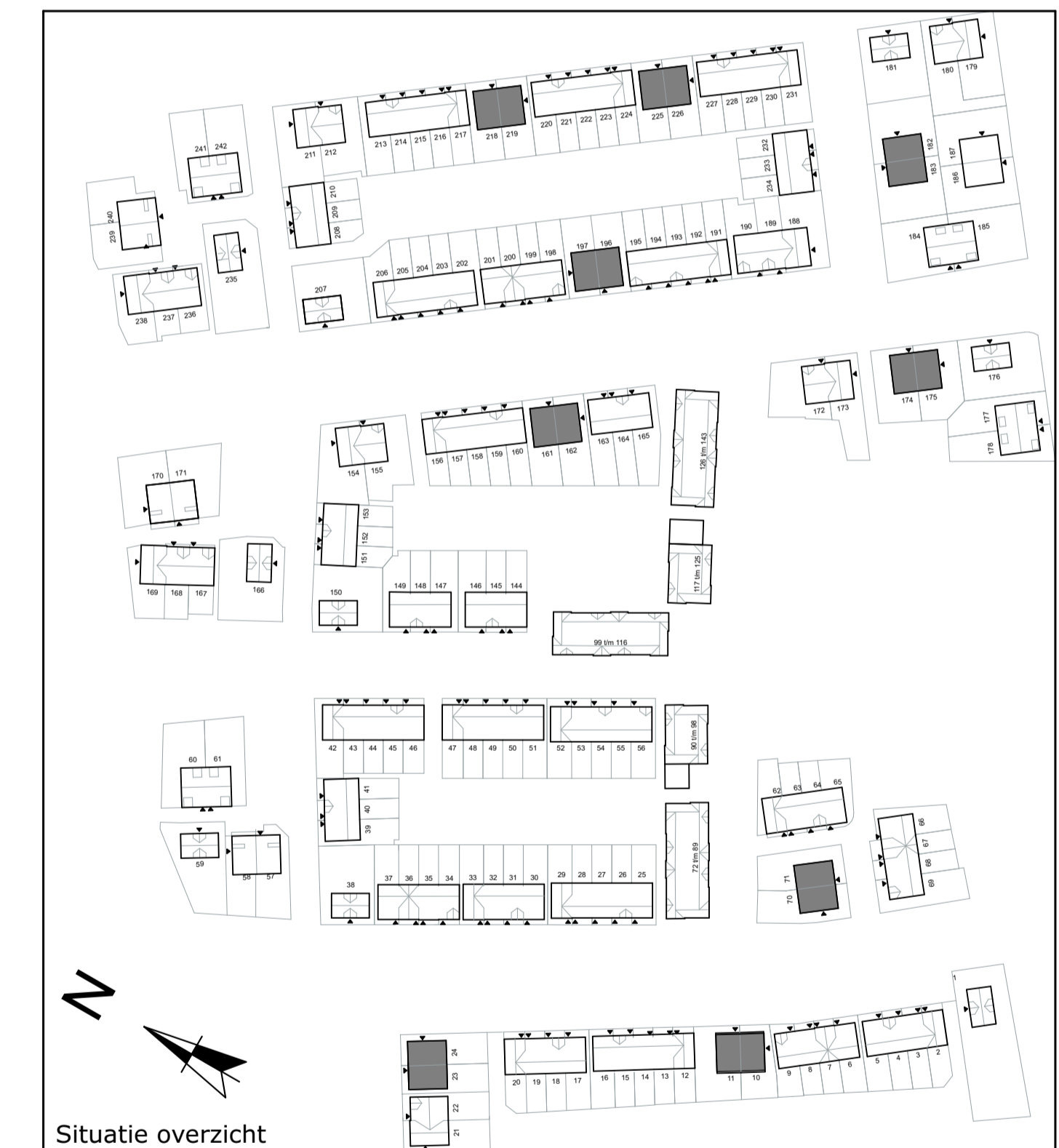


Symbolenlijst

- ○ Bel
- x Wandlichtpunt
- ✱ Wandlichtpunt waterdicht
- Aarding
- ⊠ Plafondlichtpunt
- ⌚ Enkelpolige schakelaar
- ⌚ Timerschakelaar of ingebouwde vochtsensor, N.t.b.
- ⌚ Wisselschakelaar
- ⌚ Tweepoligeschakelaar
- ⌚ Enkelpolige schakelaar en wandcontactdoos
- ⌚ Dubbele wandcontactdoos (randaarde)
- ⌚ Enkele wandcontactdoos (randaarde)
- ⌚ Enkele wandcontactdoos (randaarde, waterdicht)
- ⌚ Enkele wandcontactdoos (randaarde, perilex)
- ⌚ Loos aansluitpunt
- ⌚ Kamerthermostaat
- ⌚ Co2 meter
- 785 Circa maatvoering in mm
- ⊠ Meterkast, verdeelkast
- ⊠ WTW installatie
- ⊠ Opstelplaats boiler
- ⊠ Opstelplaats warmtepomp
- ⊠ Opstelplaats wasmachine / droger
- ⊠ OMV Omvormer t.b.v. zonnepanelen
- ⊠ Elektrische radiator
- ⊠ Kolom
- ⊠ Rookmelder
- ⊠ Opstelplaats keuken
- ⊠ Hwa Hemelwaterafvoer
- ⊠ Verdeelunit vloerverwarming
- ⊠ Tegelwerk indicatief
- ✱ Indicatie dakvlak t.b.v. zonnepanelen, omvormer in techniekruimte. Definitieve locatie en aantallen n.t.b.
- Indicatie dakvlak t.b.v. dakventielen/ installatie. Definitieve locatie en aantallen n.t.b.

Disclaimer

- Situatie indicatief. Het aansluitend openbaar gebied is nog in ontwikkeling en valt buiten de verantwoordelijkheid van de ontwerper.
- Meetvoeringen in de tekening betreffen circa maten in millimeters.
- Op de plattegronden zijn de installatievoorzieningen door middel van een symbool weergegeven. De aangegeven positie van deze onderdelen is indicatief, exacte positie wordt door de installateur bepaald.
- Bij een aantal woningen komen op raster te bepalen posities restkasten in/ aan de gevel. Deze posities staan niet aangegeven op de tekening.



**Hofgeest**  
BUI TEN  
**Bloktype 9**  
**Woningtype 9a & 9b**  
Gevel en doorsnede tekening

Blad 2 van 2

BOUWNUMMERS:  
10-11, 23-24, 70-71, 161-162, 174-175,  
182-183, 196-197, 218-219, 225-226  
Schaal 1:100 - A1 - 01-11-2021